

Übersichtspläne & Infos CC Frauenfeld 28./29.3.2026



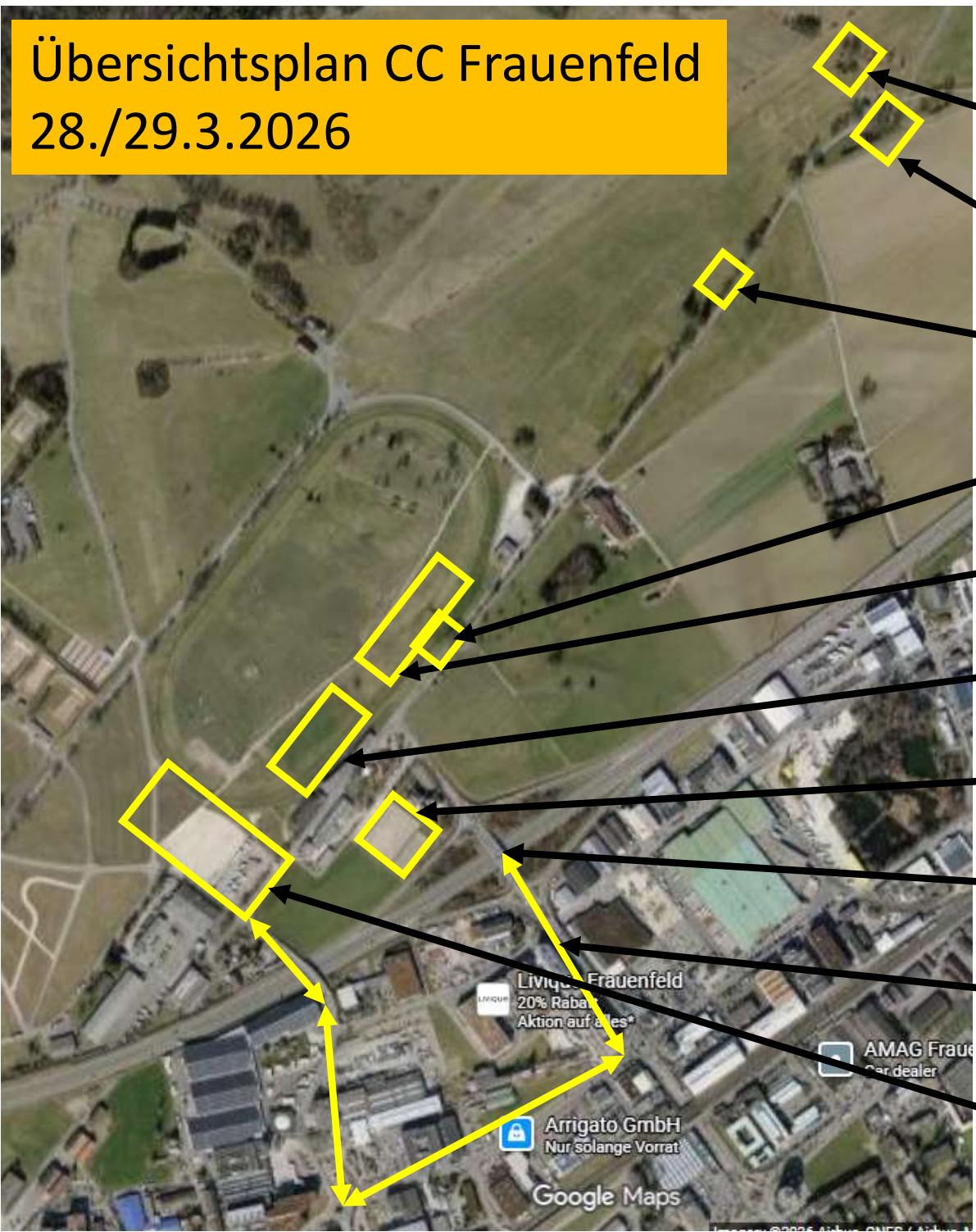
Willkommen am CC Frauenfeld vom 28./29.3.2026

Dieses Jahr erwarten wir eine sehr grosse Anzahl Starter. Hier findet Ihr Übersichtskarten und weitere Informationen.

- Zu- und Wegfahrt erfolgt über die Industriezone. Ab Ausfahrt **Frauenfeld-Ost** der Signalisation «Military» folgen. Achtung: es gibt einige Sperrungen => siehe nachfolgende Übersichtspläne
- Die Parkplätze werden überfüllt sein. Bitte den Anordnungen der PP Einweiser nachkommen und eng parkieren
- Bitte den Mist auflesen und mitnehmen
- Der Helfer- und Besucher-Parkplatz befindet sich hinter dem grossen Anhänger PP
- Bei den Boxen dürfen keine Lastwagen oder Anhänger stehen. Es gibt einen ausgewiesenen PP für Übernächter, LKWs und Einsteller mit Zugang zum Strom
- Wegen der grossen Anzahl Starter müssen wir am Samstagvormittag mit drei Dressurplätzen parallel arbeiten. Samstagnachmittag und Sonntagmorgen werden nur 2 Dressurplätze benötigt. Bitte beachtet die jeweils gültigen Wege zum Dressurplatz.

=> Siehe nachfolgende Übersichtspläne.

Übersichtsplan CC Frauenfeld 28./29.3.2026



Cross, Wasser,
Fussweg zum PP ca. 1.5km

Festwirtschaft, WC beim Wasser

Ziel Cross, Fussweg zum PP ca. 1km

Start Cross

Abreiten Springen und Cross

Springen auf Wiese

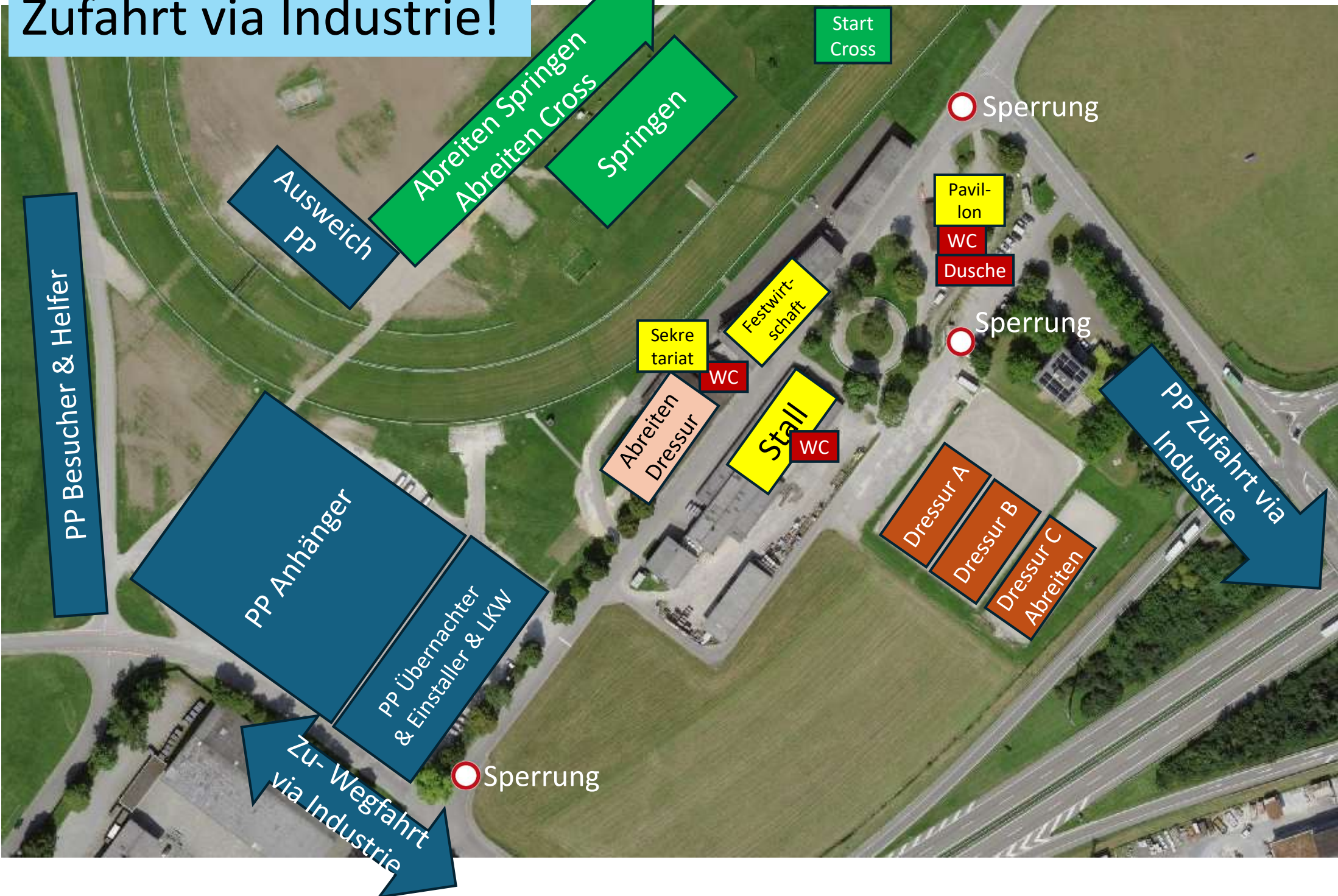
Dressurplätze A-C

Autobahn-Ausfahrt Frauenfeld-Ost

Folge der Signalisation «Military»

Parkplätze für Teilnehmer, Besucher
und Helfer

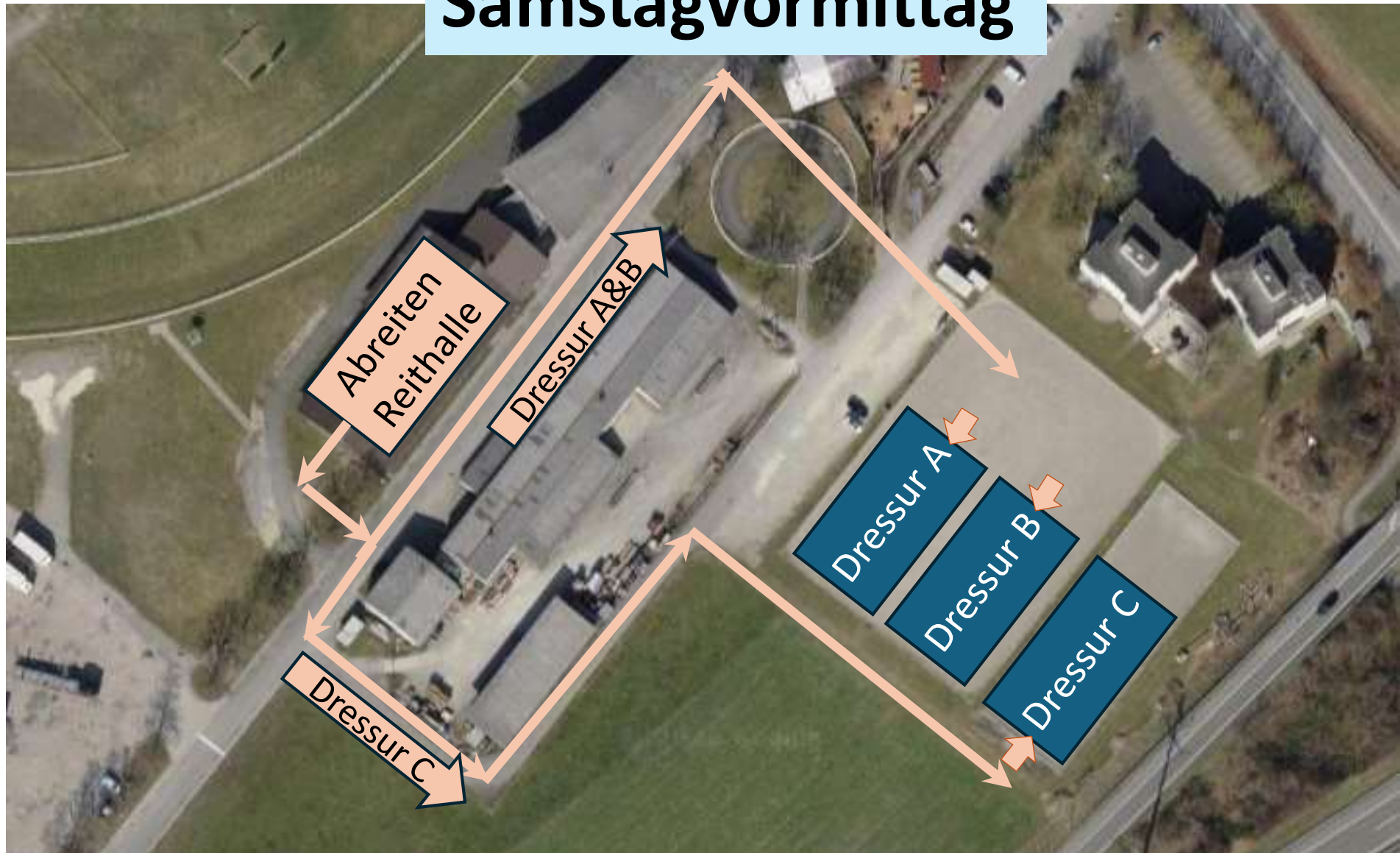
Zufahrt via Industrie!



Dressurübersicht

Abreiten, Wege, Dressurplätze, Einreiten

Samstagvormittag



Dressurübersicht

Abreiten, Wege, Dressurplätze, Einreiten

Samstagnachmittag & Sonntagmorgen

